



การไฟฟ้าส่วนภูมิภาค  
PROVINCIAL ELECTRICITY AUTHORITY

Switching Deadline

24 ก.พ. 68

# วิญญูขอตัดไฟ

เลขที่ .....  
ชื่อผู้รับ นายพัทธนันท์ พงษ์สุวรรณชล .....  
ชื่อผู้ส่ง นายสิทธิชัย หอระตะ .....

วันที่ .....  
ตำแหน่ง ..อก.ปบ.(ก3).....  
ตำแหน่ง ..ทผ.คฟ.....

ด้วยการไฟฟ้า.....กปบ.(ก3).....จะขอตัดไฟสายส่ง 115 เควีเพื่อเชื่อมสายส่ง 115 เควี เข้าสถานีไฟฟ้า.....ท่าม่วง 2 (ถาวร)  
ตามแผนผังสังเขปแนบ จำนวน.....แผ่น ดังนี้

ที่	พิดเตอร์	วัน/เดือน/ปี	ตั้งแต่เวลา	ถึงเวลา	ลักษณะงานที่ปฏิบัติ/บริเวณ	จาก	ถึง
1	115 เควี	25 ก.พ. 68	08.00 น.	17.00 น.	เชื่อมสายส่ง 115 เควี	NOM05YB-01	TMV Advance Fiber
2	-	26-27 ก.พ. 68	08.00 น.	08.00 น.	AC Withstand Voltage Test	-	-

พื้นที่ที่มีผู้ใช้ไฟได้รับผลกระทบ(ไฟดับ).....

ผู้ประสานงานการดับไฟ ชื่อ.....นายสิทธิชัย หอระตะ.....ตำแหน่ง.....ทผ.คฟ.....โทร.....089-892-4562.....

- มีสายเคเบิลใยแก้วนำแสง 1.1  มีโอกาสชำรุด 1.2  ไม่มีโอกาสชำรุด
- ไม่มีสายเคเบิลใยแก้วนำแสง

สำหรับแผนควบคุมการจ่ายไฟ (ผคฟ.) กพก.3

เรียน อก.ปบ.(ก3)

ผคฟ. พิจารณาแล้วเห็นควร

อนุมัติให้ดับไฟตามคำขอ 1 พิดเตอร์ 115kv จาก NOM05YB-01 ถึง TMV, Advance Fiber.  
ในวันที่ 25 ก.พ. 68 ตั้งแต่เวลา 08.00 น. ถึง 17.00 น. ตามใบสั่งทำสวิตชิงเลขที่ 288/2568

อนุมัติให้ดับไฟตามคำขอ 2 พิดเตอร์ - จาก AC TMB ถึง -  
ในวันที่ 26-27 ก.พ. 68 ตั้งแต่เวลา 08.00 น. ถึง 08.00 น. ตามใบสั่งทำสวิตชิงเลขที่ 288/2568  
พนักงานศูนย์ฯ นาย วรรณพงษ์ นกทอง ประสานงานการขอตัดไฟกับ นายสิทธิชัย หอระตะ

สำหรับผู้อนุมัติ

ที่ ก.3 กปบ.(คฟ)

เรียน อก.สฟ.(ก3), อก.บช.(ก3), อก.วว.(ก3),

ผจก. กฟส-มสย.

-เพื่อโปรดทราบ

(นายสุธน อดุลยกุล)  
อ.ก. 5 นครสวรรค์

ขั้นตอนการสวิตชิง 6 แผ่น  
แผนผังแนบ 10 แผ่น

อนุมัติ และแจ้ง จป. เพื่อตรวจสอบความปลอดภัย  
พร้อมทั้งลงข้อมูลแจ้งแผนดับไฟลงใน www.pea.co.th

ผจก. 2 (สถานี TMB)  
เพื่อทราบ และจัดพนักงานเข้าปฏิบัติงานร่วมกับศูนย์ฯ นครปฐม  
ตั้งแต่วันที่ 04-30 น. เป็นต้นไป จนกว่างานจะแล้วเสร็จ

(นายเลอพงศ์ แก่นจันทร์)

รท.ปบ.(ก3) ปฏิบัติงานแทน อก.ปบ.(ก3)

ผคฟ.02-(rev.01/2560)

(นายเลอพงศ์ แก่นจันทร์)  
รท.ปบ.(ก3) ปฏิบัติงานแทน อก.ปบ.(ก3)

**ใบสั่งทำสวิตชิง**

1. สถานที่ทำงาน ..... สถานีท่าม่วง 2 ถาวร
2. กำหนดวันที่ทำงาน ..... 25 ก.พ. 68 ..... ระหว่าง ..... 08.00 น. ..... ถึง ..... 17.00 ..... น.
2. กำหนดวันที่ทำงาน ..... 26-27 ก.พ. 68 ..... ระหว่าง ..... 08.00 น. ..... ถึง ..... 08.00 ..... น.
3. ผู้ขอทำงาน ..... กปบ.(ก.3) ..... งานที่ทำ ..... เชื่อมสายส่ง115kV เข้าสถานี และ AC Withstand Voltage ..... ตามใบขอปฏิบัติงาน 288/2567
- ..... Test
4. เตรียมการสวิตชิงโดย ..... นายวรรณพงษ์ นกเทศ ..... วันที่ ..... 23 กุมภาพันธ์ 2568
5. ตรวจสอบสวิตชิงโดย ..... วันที่ ..... 23 กุมภาพันธ์ 2568
6. อนุมัติสวิตชิงโดย ..... วันที่ ..... 23 กุมภาพันธ์ 2568
7. สั่งทำสวิตชิงโดย .....
  1. พิธีภัทร,นครินทร์,ขุนทอง,พนิต (กะ1 00.00 น. - 08.00 น.)
  2. ศุภสวัสดิ์,อนุสรณ์,วรรณพงษ์,มโนช (กะ2 08.00 น. - 16.00 น.)
  3. จิรวัดน์,วัฒนา,พิชชา,วีร์วัชร,อมร (กะ3 16.00 น. - 24.00 น.)

ที่	รหัสอุปกรณ์	สภาพอุปกรณ์ ปกติก่อน ดำเนินการ	ดำเนินการ	เวลา	ผู้ดำเนินการ	ผู้สั่งการ	หมายเหตุ
1	ตรวจสอบอุปกรณ์ป้องกันและตัดตอน ก่อนทำการสวิตชิง						
2	ให้ กพย.ตสร. แจ้ง VSPP 22 เครวี บริษัท บีซีพีจี จำกัด (วงจร TMV02)						
3	บริษัท พลังงานเพิ่มพูน จำกัด (วงจร TMV02)						
4	บริษัท เสถียรปาล์ม จำกัด (วงจร TMV02)						
5	งดการขนานเครื่องกำเนิดไฟฟ้าเข้ากับระบบการจ่ายไฟของ กฟภ. (สามารถรับไฟจาก กฟภ.เพื่อเดินโหลดภายในได้)						
6	TMV-TP1	"OLTC" Auto	"OLTC" Manual		TMV		TP
7	TMV01VB-01	"ON" Auto Reclose	"OFF" Auto Reclose		TMV		CB
8	TMV02VB-01	"ON" Auto Reclose	"OFF" Auto Reclose		TMV		CB
9	TMV03VB-01	"ON" Auto Reclose	"OFF" Auto Reclose		TMV		CB
10	TMV04VB-01	"ON" Auto Reclose	"OFF" Auto Reclose		TMV		CB
11	TMV01R-01	Normal	Nonreclosing, ALT,GND		นปม.		R AVR เขาคันหมอก
12	TMV04R-01	Normal	Nonreclosing, ALT		ตสร.		R บ้านหนองข้าวนก
13	TMK-TP1	"OLTC" Auto	"OLTC" Manual		TMK		TP1
14	TMK01VB-01	"ON" Auto Reclose	"OFF" Auto Reclose		TMK		CB
15	TMK03VB-01	"ON" Auto Reclose	"OFF" Auto Reclose		TMK		CB
16	NOM-TP1	"OLTC" Auto	"OLTC" Manual		NOM		CB
17	NOM02VB-01	"ON" Auto Reclose	"OFF" Auto Reclose		NOM		CB
18	NOM03VB-01	"ON" Auto Reclose	"OFF" Auto Reclose		NOM		CB
19	DMA-TP1	"OLTC" Auto	"OLTC" Manual		DMA		TP
20	DMA08R-01	Normal	Nonreclosing, ALT		ดมข.		R บ้านรางสาสี่
21	NOM05YB-01	"ON" Auto Reclose	"OFF" Auto Reclose		ต.1		CB 115kV
22	- ย้ายโหลด TMV02 บางส่วน ไปรับไฟจาก TMK02						
23	TMK02S-09	ปลด	สับ		ทมก.	SCADA	SF6 จุดแบ่งแดนทมก.-ตลาดสำรอง
24	TMV02S-03	สับ	ปลด		ตสร.	SCADA	SF6 ช่างโรงโมหินศิลาสมบูรณทรัพย์
25	- ย้ายโหลด TMV04 บางส่วน ไปรับไฟจาก DMA08						
26	DMA08S-06	ปลด	สับ		ตสร.	SCADA	SF6 สวนเปี่ยมสุข
27	TMV04R-01	สับ	ปลด		ตสร.		R บ้านหนองข้าวนก
28	- ย้ายโหลด TMV03 ทั้งหมด ไปรับไฟจาก TMV01						
29	TMV01S-02	ปลด	สับ		ตสร.		SF6 หน้าสถานี

ที่	รหัสอุปกรณ์	สภาพอุปกรณ์ ปกติก่อน ดำเนินการ	ดำเนินการ	เวลา	ผู้ดำเนินการ	ผู้สั่งการ	หมายเหตุ
30	TMV03VB-01	สับ	ปลด		TMV		CB TMV03
31	- ย้ายโหลด TMV04 บางส่วน ไปรับไฟจาก TMV02						
32	TMV02S-02	ปลด	สับ		ตสร.		SF6 ตรงข้ามสถานี
33	TMV04VB-01	สับ	ปลด		TMV		CB TMV04
34	- ย้ายโหลด TMV02 ทั้งหมด ไปรับไฟจาก NOM02						
35	NOM02S-10	ปลด	สับ		ตสร.	SCADA	SF6 สามแยกเขาคันทอก
36	TMV02VB-01	สับ	ปลด		TMV		CB TMV02
37	- ย้ายโหลด TMV01 ทั้งหมด ไปรับไฟจาก NOM03						
38	ทำการ Bypass AVR เขาคันทอก รหัส TMV1R-01						
39	ตั้ง Manual Tap AVR และปรับให้อยู่ Tap 1						
40	SF6 By Pass	ปลด, ล็อคคาน	สับ		นปม.		SF6 AVR เขาคันทอก
41	TMV01R-01	สับ	ปลด		นปม.		R AVR เขาคันทอก
42	NOM03S-03	ปลด	สับ		นปม.	SCADA	SF6 ข้างวัดสัมมาราม
43	TMV01BVB-01	สับ	ปลด		TMV		CB INCOMING 1
44	TMV01YB-01	สับ	ปลด		TMV		CB 115kV
45	TMV01YS-01	สับ	ปลด		TMV		DIS ไบมีด 115 เควี
46	- ดับไฟทำงานเวลา 08.00 น.						
47	ตรวจสอบ ADVANCE FIBER ปลดโหลดภายในเรียบร้อย						
48	BPB05YS-06	สับ	ปลด		ตสร.		ABS ADVANCE FIBER
49	NOM05YB-01	สับ	ปลด		ต.1		CB 115kV
50	NOM05YS-01	สับ	ปลด		ต.1		ไบมีด 115kV
51	NOM05YS-02	สับ	ปลด		ต.1		ไบมีด 115kV
52	TMK-TP1	"OLTC" Manual	"OLTC" Auto		TMK		TP1
53	TMK02VB-01	"OFF" Auto Reclose	"ON" Auto Reclose		TMK		CB
54	NOM-TP1	"OLTC" Manual	"OLTC" Auto		NOM		CB
55	NOM02VB-01	"OFF" Auto Reclose	"ON" Auto Reclose		NOM		CB
56	NOM03VB-01	"OFF" Auto Reclose	"ON" Auto Reclose		NOM		CB
57	DMA-TP1	"OLTC" Manual	"OLTC" Auto		DMA		TP
58	DMA08R-01	Nonreclosing	Normal		ตมข.	SCADA	R บ้านรางสาส์
59	แจ้งสถานะพื้นที่ไฟดับให้ผู้ควบคุมงานรับทราบ						
60	แจ้งผู้ควบคุมงานเตสไฟให้เรียบร้อยพร้อมลง We Safe ให้เรียบร้อยและปฏิบัติงานได้						
สิ้นสุด Switching ช่วงเช้า วันที่ 25 ก.พ. 68							
61	เมื่อปฏิบัติงานแล้วเสร็จ						
62	TMK-TP1	"OLTC" Auto	"OLTC" Manual		TMK		TP1
63	TMK02VB-01	"ON" Auto Reclose	"OFF" Auto Reclose		TMK		CB
64	NOM-TP1	"OLTC" Auto	"OLTC" Manual		NOM		CB
65	NOM02VB-01	"ON" Auto Reclose	"OFF" Auto Reclose		NOM		CB
66	NOM03VB-01	"ON" Auto Reclose	"OFF" Auto Reclose		NOM		CB
67	DMA-TP1	"OLTC" Auto	"OLTC" Manual		DMA		TP
68	DMA08R-01	Normal	Nonreclosing		ตมข.	SCADA	R บ้านรางสาส์
69	- เมื่อพร้อมจ่ายไฟ						
70	ตรวจสอบสายส่ง 115kV ทำการเชื่อมต่อเข้าสถานีท่าม่วง 2 ถาวร เรียบร้อย ทางด้าน TMB03YB-01						
71	NOM05YS-01	ปลด	สับ		ต.1		ไบมีด 115kV

ที่	รหัสอุปกรณ์	สภาพอุปกรณ์ ปกติก่อน ดำเนินการ	ดำเนินการ	เวลา	ผู้ดำเนินการ	ผู้สั่งการ	หมายเหตุ
72	NOM05YS-02	ปลด	ล๊ับ		ต.1		โบมิด 115kV
73	NOM05YB-01	ปลด	ล๊ับ คง OFF Auto Reclose		ต.1		CB 115kV
74	ทำการ AC 15นาที						
75	หลังจาก AC ครบ15นาที						
76	ตรวจสอบ ADVANCE FIBER พร้อมรับไฟ						
77	BPB05YS-06	ปลด	ล๊ับ		ตสร.		ABS ADVANCE FIBER
78	TMV01YS-01	ปลด	ล๊ับ		TMV		DIS โบมิด 115 เควี
79	TMV01YB-01	ปลด	ล๊ับ		TMV		CB เบรกเกอร์ 115 เควี
80	ตรวจสอบควบคุมแรงดันหม้อแปลง TMV-TP1 อยู่ที่ 22.5 เควี						
81	- ย้ายโหลด TMV01 บางส่วน กลับจาก NOM03						
82	TMV01BVB-01	ปลด	ล๊ับ คง OFF Auto Reclose		TMV		CB INCOMING 1
83	NOM03S-03	ล๊ับ	ปลด		นปม.	SCADA	SF6 ช่างวัดสัมมาราม
84	- ย้ายโหลด TMV02 บางส่วน กลับจาก NOM02						
85	TMV02VB-01	ปลด	ล๊ับ คง OFF Auto Reclose		TMV		-
86	NOM02S-10	ล๊ับ	ปลด		ตสร.	SCADA	SF6 สามแยกเขาคันทอก
87	ทำการนำ TMV1R-01 (AVR เขาคันทอก) เข้าระบบ						
88	ตรวจสอบ TMV1R-01 (AVR เขาคันทอก) คง Manual Tap ปรับอยู่ Tap 1						
89	TMV01R-01	ปลด	ล๊ับ คง Nonreclosing,GND		นปม.		R AVR เขาคันทอก
90	SF6 By Pass	ล๊ับ	ปลด,ล๊อคคาน		นปม.		SF6 AVR เขาคันทอก
91	- ย้ายโหลด TMV03 กลับจาก TMV01						
92	TMV03VB-01	ปลด	ล๊ับ คง OFF Auto Reclose		TMV		CB
93	TMV01S-02	ล๊ับ	ปลด		ตสร.		SF6 หน้าสถานี
94	- ย้ายโหลด TMV04 บางส่วน กลับจาก TMV02						
95	TMV04VB-01	ปลด	ล๊ับ คง OFF Auto Reclose		TMV		CB
96	TMV02S-02	ล๊ับ	ปลด		ตสร.		SF6 ตรงข้ามสถานี
97	- ย้ายโหลด TMV04 บางส่วน กลับจาก DMA08						
98	TMV04R-01	ปลด	ล๊ับ คง Nonreclosing,ALT		ตสร.		R บ้านหนองข้าวนก
99	DMA08S-06	ล๊ับ	ปลด		ตสร.	SCADA	SF6 สวนเปี่ยมสุข
100	- ย้ายโหลด TMV02 บางส่วน กลับจาก TMK02						
101	TMV02S-03	ปลด	ล๊ับ		ตสร.	SCADA	SF6 ช่างโรงโมหินศิลาสมบูรณทรัพย์
102	TMK02S-09	ล๊ับ	ปลด		ทมก.	SCADA	SF6 จุดแบ่งแดนทมก.-ตลาดสำรอง
103	TMV-TP1	"OLTC" Manual	"OLTC" Auto		TMV		TP
104	TMV01VB-01	"OFF" Auto Reclose	"ON" Auto Reclose		TMV		CB
105	TMV02VB-01	"OFF" Auto Reclose	"ON" Auto Reclose		TMV		CB
106	TMV03VB-01	"OFF" Auto Reclose	"ON" Auto Reclose		TMV		CB
107	TMV04VB-01	"OFF" Auto Reclose	"ON" Auto Reclose		TMV		CB
108	TMV01R-01	Nonreclosing,GND	Normal		นปม.		R AVR เขาคันทอก
109	TMV04R-01	Nonreclosing,GND	Normal		ตสร.		R บ้านหนองข้าวนก
110	TMK-TP1	"OLTC" Manual	"OLTC" Auto		TMK		TP1
111	TMK01VB-01	"OFF" Auto Reclose	"ON" Auto Reclose		TMK		CB
112	TMK03VB-01	"OFF" Auto Reclose	"ON" Auto Reclose		TMK		CB
113	NOM-TP1	"OLTC" Manual	"OLTC" Auto		NOM		CB
114	NOM02VB-01	"OFF" Auto Reclose	"ON" Auto Reclose		NOM		CB

ที่	รหัสอุปกรณ์	สภาพอุปกรณ์ ปกติก่อน ดำเนินการ	ดำเนินการ	เวลา	ผู้ดำเนินการ	ผู้สั่งการ	หมายเหตุ
115	NOM03VB-01	"OFF" Auto Reclose	"ON" Auto Reclose		NOM		CB
116	DMA-TP1	"OLTC" Manual	"OLTC" Auto		DMA		TP
117	DMA08R-01	Nonreclosing,GND	Normal		ตมข.		R บ้านรางสาลี
118	NOM05YB-01	"OFF" Auto Reclose	"ON" Auto Reclose		ต.1		CB 115kV
<b>สิ้นสุด Switching ทั้งหมดวันที่ 25 ก.พ. 68</b>							
<b>Switching 26-27 ก.พ. 68 งาน AC Withstand สถานีท่าม่วง 2 ถาวร</b>							
119	<b>ตรวจสอบอุปกรณ์ป้องกันและอุปกรณ์ตัดตอนก่อนทำสวิชชิง</b>						
120	ตรวจสอบสถานะเบรกเกอร์ 115kV TMB01,03,04YB-01 อยู่สถานะ OPEN						
121	ตรวจสอบสถานะเบรกเกอร์ 115kV TMB01,03YS-01,02 และ TMB04YS-01 อยู่สถานะ OPEN						
122	ตรวจสอบสถานะ Pothead TMB01-10S-01 "ปลดทั้ง 3 เฟส"						
123	ตรวจสอบสถานะกราวด์ TMB02BVG-01 TMB01-10VG-01 อยู่สถานะ "OPEN"						
124	ตรวจสอบสถานะกราวด์ TMB01,02CVG-01 TMB01,02TVG-01 อยู่สถานะ "OPEN"						
125	ตรวจสอบสถานะเบรกเกอร์ TMB02BVB-01 TMB01-10VB-01 TMBBVB-02 อยู่สถานะ "OPEN+Truck Out Service"						
126	ตรวจสอบสถานะเบรกเกอร์ TMB01-02CVB-01 TMB01,02TVB-01 อยู่สถานะ "OPEN+Truck Out Service"						
127	<b>เมื่อพร้อมทำการ AC Withstand Voltage Test</b>						
128	NOM05YB-01	"ON" Auto Reclose	"OFF" Auto Reclose		ต.1		CB 115kV
129	TMB01YS-01	ปลด	สับ		TMB		ใบมีด 115kV
130	TMB01YS-02	ปลด	สับ		TMB		ใบมีด 115kV
131	TMB03YS-01	ปลด	สับ		TMB		ใบมีด 115kV
132	TMB03YS-02	ปลด	สับ		TMB		ใบมีด 115kV
133	TMB04YS-01	ปลด	สับ		TMB		ใบมีด 115kV
134	TMB03YB-01	ปลด	สับ		TMB		CB 115kV
135	TMB01YB-01	ปลด	สับ		TMB		CB 115kV
136	TMB04YB-01	ปลด	สับ		TMB		CB 115kV
137	TMB02BVB-01	ทรัค "Out service"	ทรัค "In service"		TMB		CB INCOMING 2
138	TMB0BVB-01	ทรัค "Out service"	ทรัค "In service"		TMB		CB ขนานเมนบัส
139	TMB01VB-01	ทรัค "Out service"	ทรัค "In service"		TMB		CB TMB01
140	TMB02VB-01	ทรัค "Out service"	ทรัค "In service"		TMB		CB TMB02
141	TMB03VB-01	ทรัค "Out service"	ทรัค "In service"		TMB		CB TMB03
142	TMB04VB-01	ทรัค "Out service"	ทรัค "In service"		TMB		CB TMB04
143	TMB05VB-01	ทรัค "Out service"	ทรัค "In service"		TMB		CB TMB05
144	TMB06VB-01	ทรัค "Out service"	ทรัค "In service"		TMB		CB TMB06
145	TMB07VB-01	ทรัค "Out service"	ทรัค "In service"		TMB		CB TMB07
146	TMB08VB-01	ทรัค "Out service"	ทรัค "In service"		TMB		CB TMB08
147	TMB09VB-01	ทรัค "Out service"	ทรัค "In service"		TMB		CB TMB09
148	TMB10VB-01	ทรัค "Out service"	ทรัค "In service"		TMB		CB TMB10
149	TMB01CVB-01	ทรัค "Out service"	ทรัค "In service"		TMB		CB CAP1
150	TMB02CVB-01	ทรัค "Out service"	ทรัค "In service"		TMB		CB CAP2
151	TMB01TVB-01	ทรัค "Out service"	ทรัค "In service"		TMB		CB TS1

ที่	รหัสอุปกรณ์	สภาพอุปกรณ์ ปกติก่อน ดำเนินการ	ดำเนินการ	เวลา	ผู้ดำเนินการ	ผู้สั่งการ	หมายเหตุ
152	TMB02TVB-01	ทรัก "Out service"	ทรัก "In service"		TMB		CB TS2
153	TMB02BVB-01	ปลด	ล๊ับ		TMB		CB INCOMING 2
154	TMB0BVB-01	ปลด	ล๊ับ		TMB		CB ขนานเมนบัส
155	TMB01VB-01	ปลด	ล๊ับ คง "OFF" Reclose		TMB		CB TMB01
156	TMB02VB-01	ปลด	ล๊ับ คง "OFF" Reclose		TMB		CB TMB02
157	TMB03VB-01	ปลด	ล๊ับ คง "OFF" Reclose		TMB		CB TMB03
158	TMB04VB-01	ปลด	ล๊ับ คง "OFF" Reclose		TMB		CB TMB04
159	TMB05VB-01	ปลด	ล๊ับ คง "OFF" Reclose		TMB		CB TMB05
160	TMB06VB-01	ปลด	ล๊ับ คง "OFF" Reclose		TMB		CB TMB06
161	TMB07VB-01	ปลด	ล๊ับ คง "OFF" Reclose		TMB		CB TMB07
162	TMB08VB-01	ปลด	ล๊ับ คง "OFF" Reclose		TMB		CB TMB08
163	TMB09VB-01	ปลด	ล๊ับ คง "OFF" Reclose		TMB		CB TMB09
164	TMB10VB-01	ปลด	ล๊ับ คง "OFF" Reclose		TMB		CB TMB10
165	TMB01CVB-01	ปลด	ล๊ับ คง "OFF" Reclose		TMB		CB CAP1
166	TMB02CVB-01	ปลด	ล๊ับ คง "OFF" Reclose		TMB		CB CAP2
167	TMB01TVB-01	ปลด	ล๊ับ		TMB		CB TS1
168	TMB02TVB-01	ปลด	ล๊ับ		TMB		CB TS2
169	NOM05YB-01	"OFF" Auto Reclose	"ON" Auto Reclose		ต.1		CB 115kV
<b>***สิ้นสุด Switching วันที่ 26 ก.พ. 68***</b>							
170	เมื่อทำการ AC Withstand Voltage Test ครบ 24 ชม. อุปกรณ์จ่ายไฟได้ปกติทุกตัว						
171	NOM05YB-01	"ON" Auto Reclose	"OFF" Auto Reclose		ต.1		CB 115kV
172	TMB01VB-01	ล๊ับ	ปลด		TMB		CB TMB01
173	TMB02VB-01	ล๊ับ	ปลด		TMB		CB TMB02
174	TMB03VB-01	ล๊ับ	ปลด		TMB		CB TMB03
175	TMB04VB-01	ล๊ับ	ปลด		TMB		CB TMB04
176	TMB05VB-01	ล๊ับ	ปลด		TMB		CB TMB05
177	TMB06VB-01	ล๊ับ	ปลด		TMB		CB TMB06
178	TMB07VB-01	ล๊ับ	ปลด		TMB		CB TMB07
179	TMB08VB-01	ล๊ับ	ปลด		TMB		CB TMB08
180	TMB09VB-01	ล๊ับ	ปลด		TMB		CB TMB09
181	TMB10VB-01	ล๊ับ	ปลด		TMB		CB TMB10
182	TMB01CVB-01	ล๊ับ	ปลด		TMB		CB CAP1
183	TMB02CVB-01	ล๊ับ	ปลด		TMB		CB CAP2
184	TMB01TVB-01	ล๊ับ	ปลด		TMB		CB TS1
185	TMB02TVB-01	ล๊ับ	ปลด		TMB		CB TS2
186	TMB02BVB-01	ล๊ับ	ปลด		TMB		CB INCOMING 2
187	TMB0BVB-01	ล๊ับ	ปลด		TMB		CB ขนานเมนบัส
188	TMB03YB-01	ล๊ับ	ปลด		TMB		CB 115kV

ที่	รหัสอุปกรณ์	สภาพอุปกรณ์ ปกติก่อน ดำเนินการ	ดำเนินการ	เวลา	ผู้ดำเนินการ	ผู้สั่งการ	หมายเหตุ
189	TMB01YB-01	สับ	ปลด		TMB		CB 115kV
190	TMB04YB-01	สับ	ปลด		TMB		CB 115kV
191	TMB01YS-01	สับ	ปลด		TMB		ใบมิด 115kV
192	TMB01YS-02	สับ	ปลด		TMB		ใบมิด 115kV
193	TMB03YS-01	สับ	ปลด		TMB		ใบมิด 115kV
194	TMB03YS-02	สับ	ปลด		TMB		ใบมิด 115kV
195	TMB04YS-01	สับ	ปลด		TMB		ใบมิด 115kV
196	TMB02BVB-01	ทรีค "In service"	ทรีค "Out service"		TMB		CB INCOMING 2
197	TMB0BVB-01	ทรีค "In service"	ทรีค "Out service"		TMB		CB ขนานเมนบัส
198	TMB01VB-01	ทรีค "In service"	ทรีค "Out service"		TMB		CB TMB01
199	TMB02VB-01	ทรีค "In service"	ทรีค "Out service"		TMB		CB TMB02
200	TMB03VB-01	ทรีค "In service"	ทรีค "Out service"		TMB		CB TMB03
201	TMB04VB-01	ทรีค "In service"	ทรีค "Out service"		TMB		CB TMB04
202	TMB05VB-01	ทรีค "In service"	ทรีค "Out service"		TMB		CB TMB05
203	TMB06VB-01	ทรีค "In service"	ทรีค "Out service"		TMB		CB TMB06
204	TMB07VB-01	ทรีค "In service"	ทรีค "Out service"		TMB		CB TMB07
205	TMB08VB-01	ทรีค "In service"	ทรีค "Out service"		TMB		CB TMB08
206	TMB09VB-01	ทรีค "In service"	ทรีค "Out service"		TMB		CB TMB09
207	TMB10VB-01	ทรีค "In service"	ทรีค "Out service"		TMB		CB TMB10
208	TMB01CVB-01	ทรีค "In service"	ทรีค "Out service"		TMB		CB CAP1
209	TMB02CVB-01	ทรีค "In service"	ทรีค "Out service"		TMB		CB CAP2
210	TMB01TVB-01	ทรีค "In service"	ทรีค "Out service"		TMB		CB TS1
211	TMB02TVB-01	ทรีค "In service"	ทรีค "Out service"		TMB		CB TS2
212	NOM05YB-01	"OFF" Auto Reclose	"ON" Auto Reclose		ต.1		CB 115kV
***สิ้นสุด Switching วันที่ 27 ก.พ. 68***							

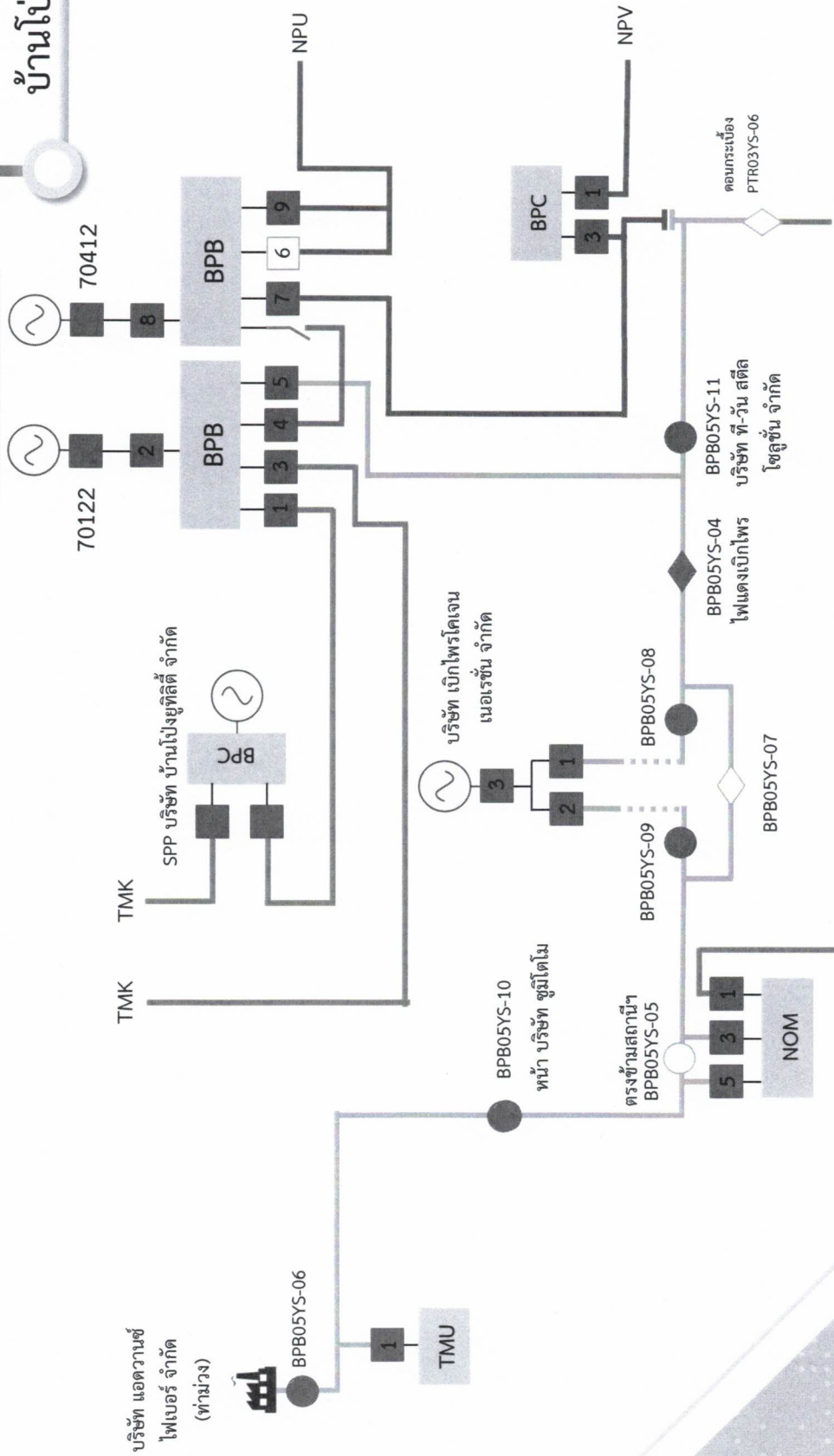
# แผนงาน AC Withstand Voltage Test

## สถานีไฟฟ้าท่าม่วง 2 (TMB)



## EGAT BP2

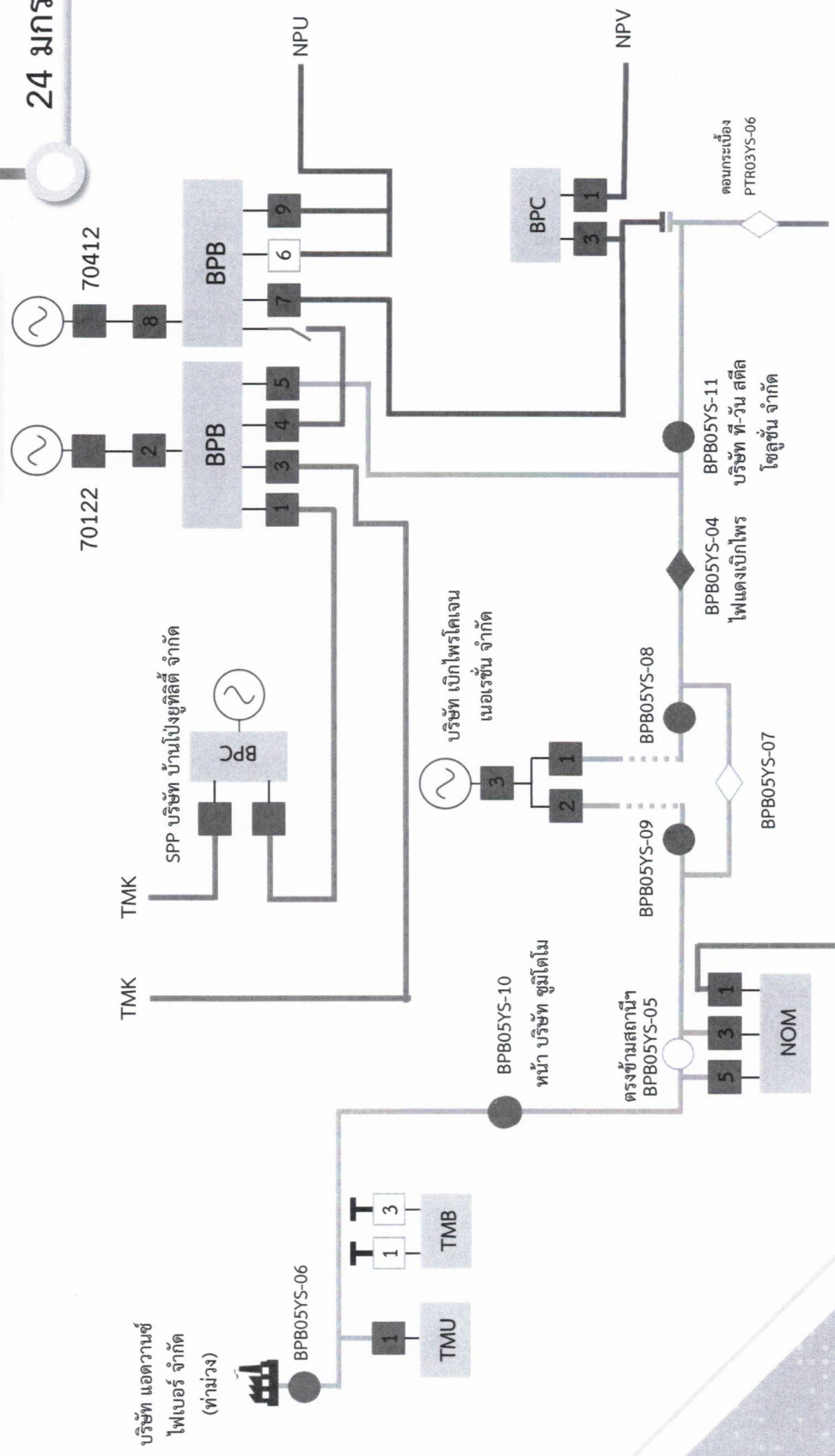
### สถานีไฟฟ้าต้นทาง บ้านโป่ง 2 (BP2)





**EGAT BP2**

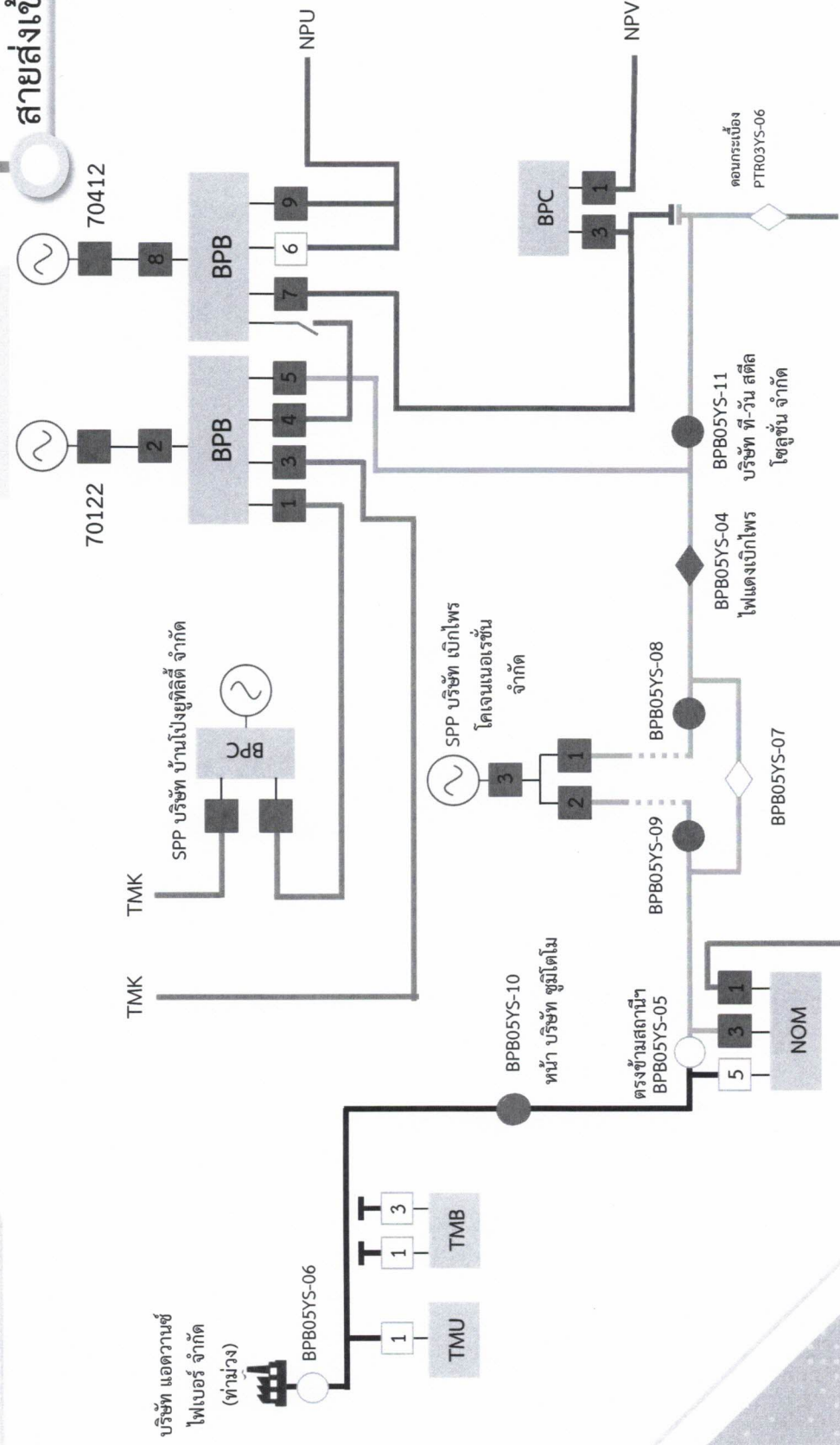
สถาปนารหน้างาน  
24 มกราคม 2568





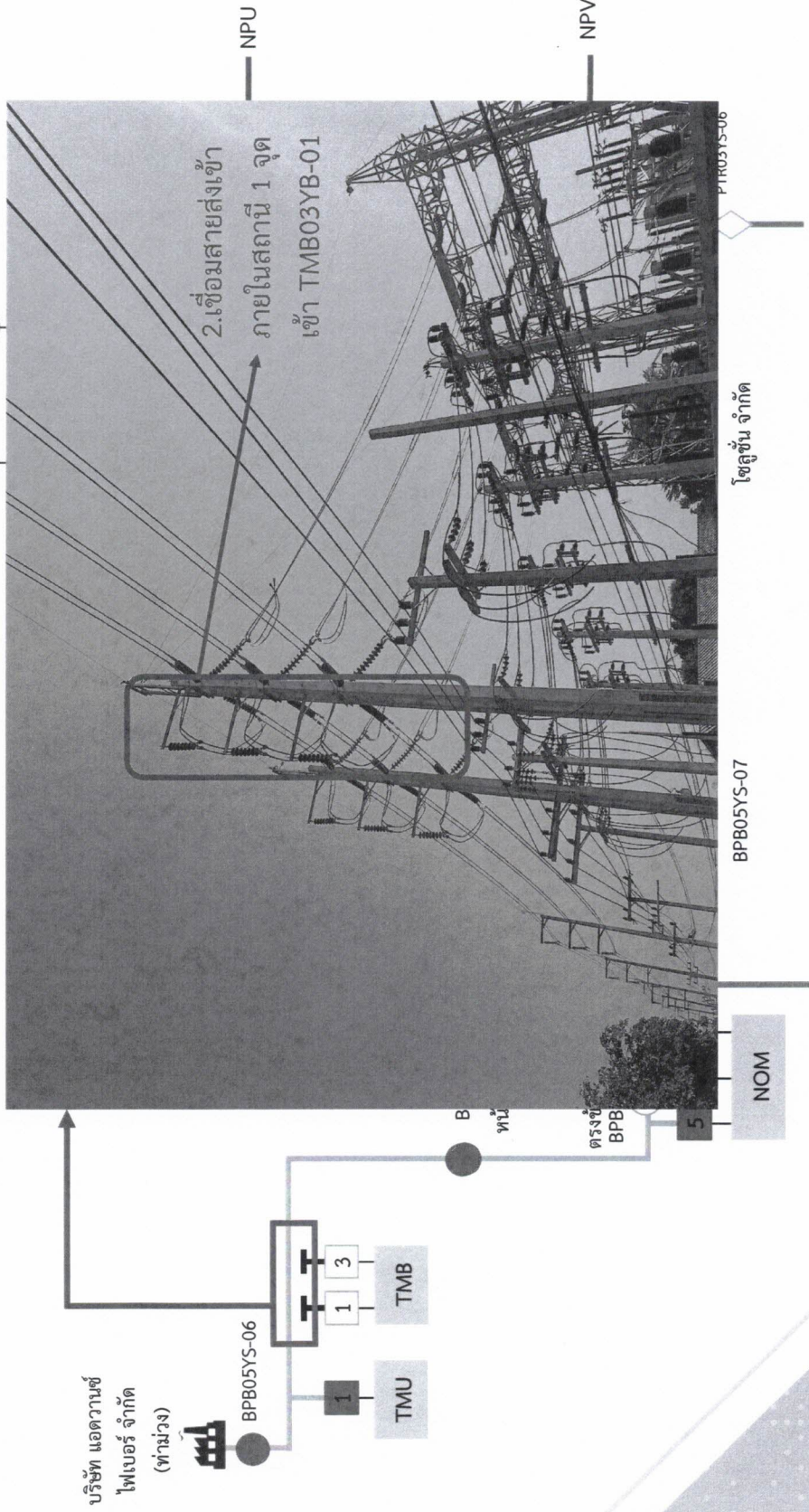
# EGAT BP2

แผนงานดับไฟเชื่อม  
สายส่งเข้าสฟ.ท่าม่วง 2



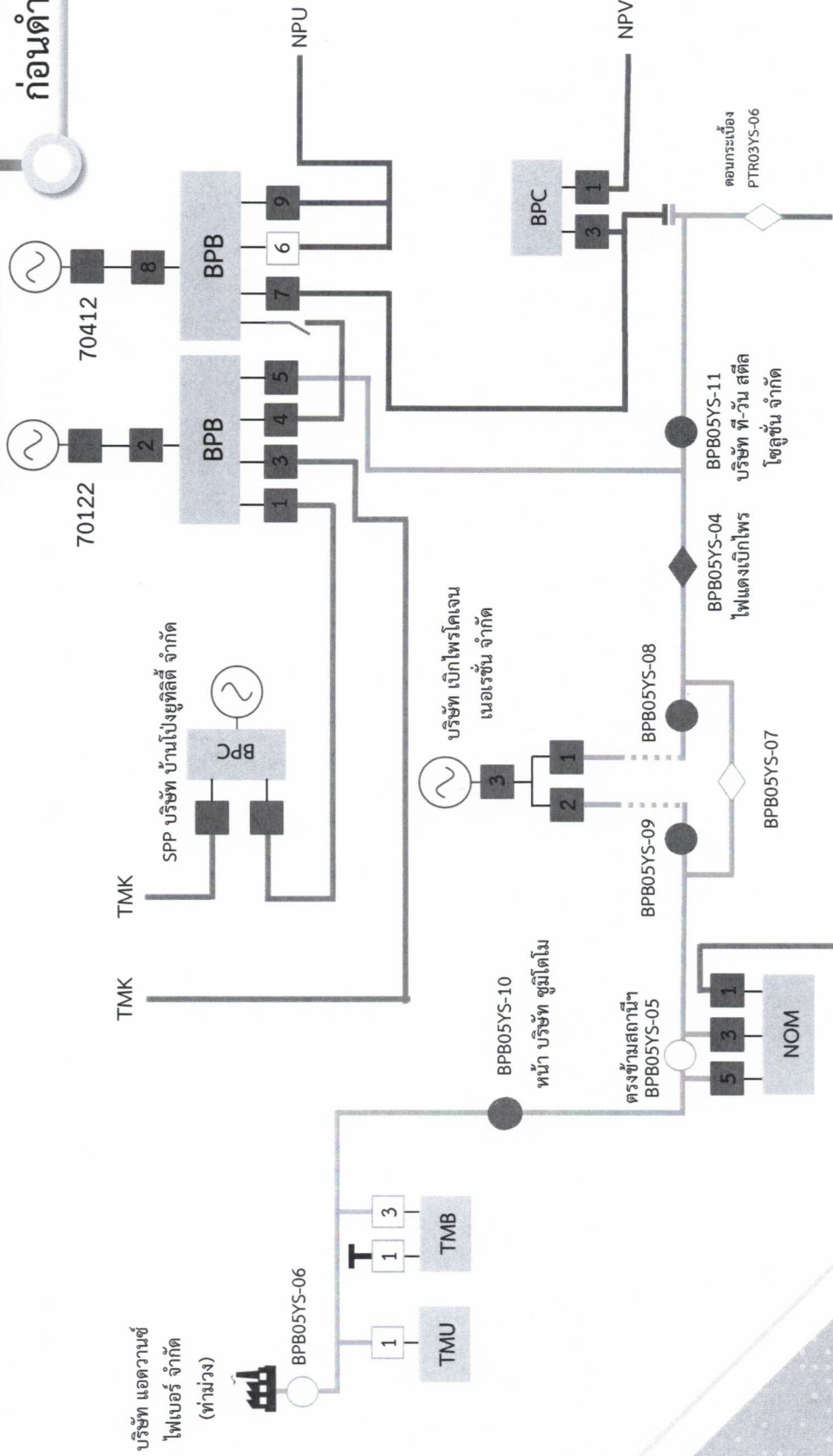
# เปลี่ยนแปลงการจ่ายไฟ 115 เควี

EGAT BP2



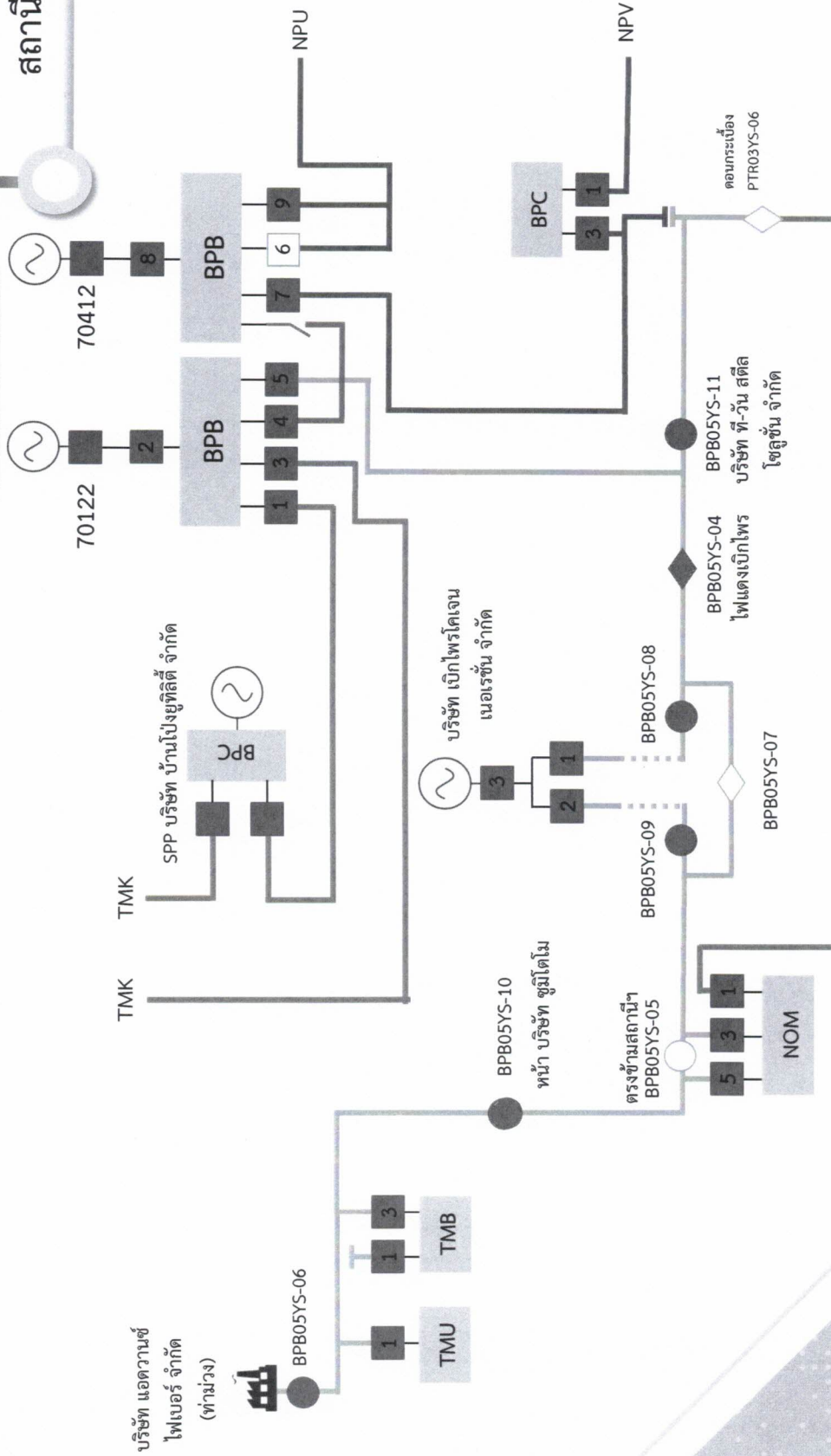
# EGAT BP2

## สภาพการจ่ายไฟ ก่อนดำเนินการ AC



## EGAT BP2

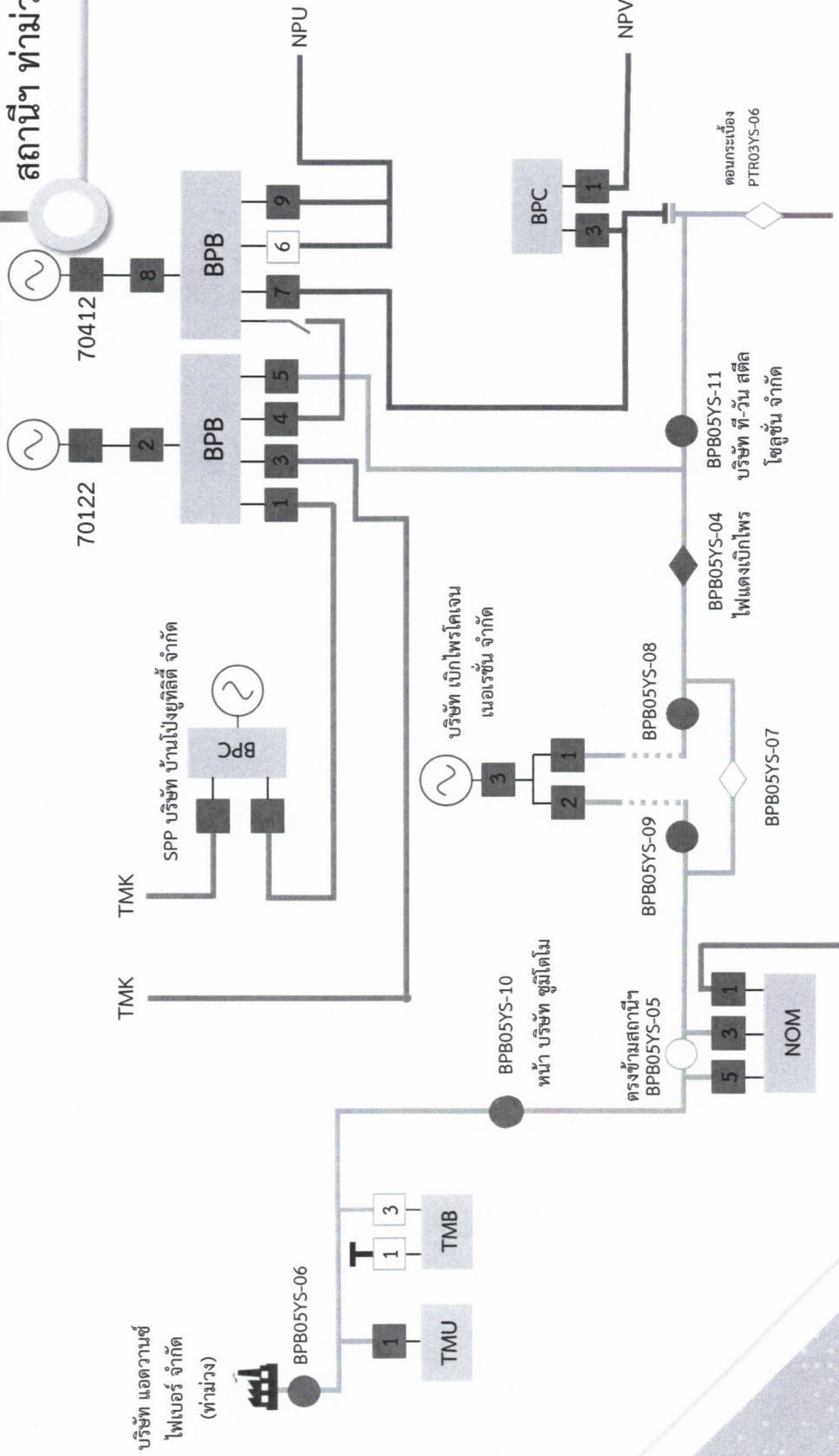
การจ่ายไฟสายส่ง ขณะ AC  
สถานีฯ ท่าม่วง 2





# EGAT BP2

การจ่ายไฟหลัง AC  
สถานีฯ ท่าม่วง 2 ครบ 24 ชม.



บริษัท แอดวานซ์  
ไฟเบอร์ จำกัด  
(ท่าม่วง)

BPB05YS-10  
หน้า บริษัท ซูมิโตโม

บริษัท เบ็กไฟรโคเจน  
เนอเรนซ์ จำกัด

BPB05YS-11  
บริษัท ที-วัน สตีล  
โยธาฯ จำกัด

BPB05YS-04  
ไฟแดงเบ็กไฟร

BPB05YS-07

ตรงข้ามสถานีฯ  
BPB05YS-05

NOM

คตบกรเบื่อง  
PTR03YS-06